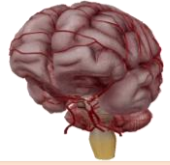


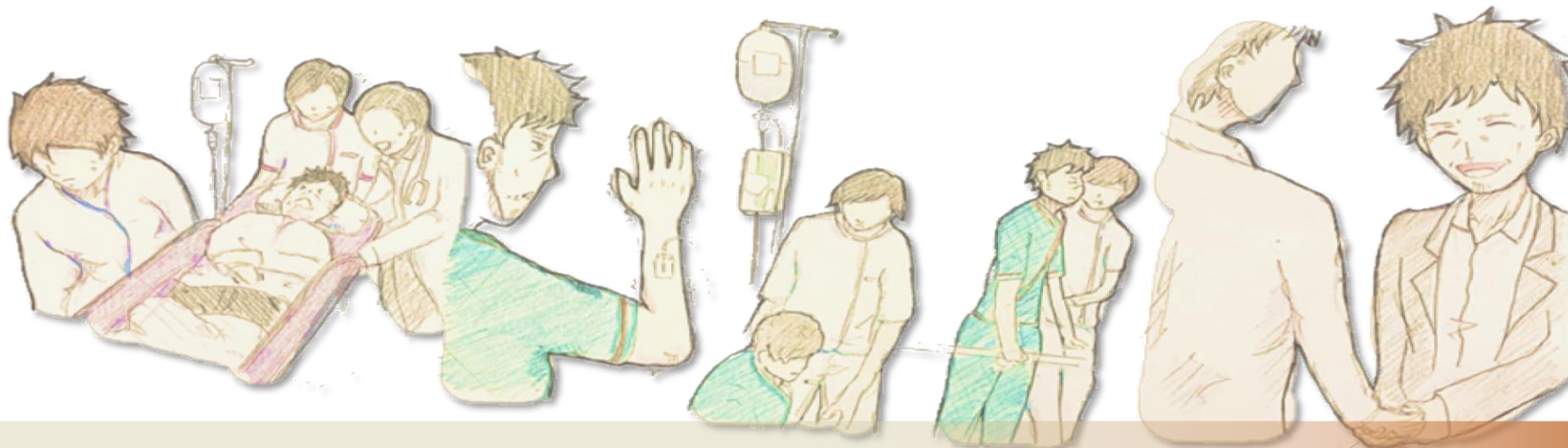
# 7 階 A 病棟

主に神経内科・耳鼻咽喉科の病棟です



## 脳血管疾患看護

脳血管疾患では身体機能だけでなく「**自分らしさ**」も損なわれることがあります。さまざまな問題に対し、自立した生活と社会復帰を目指し、患者さんと共に、患者さんの「**自分らしさ**」を取り戻す看護の提供に努めています。



# 耳鼻咽喉科疾患看護

耳鼻咽喉科では年間300件以上の手術を行っています。

患者さんが、**安心・安全な**

入院生活を過ごせるように

**手術前後の患者さんに寄り添う看護**

を目指しています。



急性期難病疾患、排尿自立支援、回復過程など  
様々な看護を行っています。



7階A病棟内  
耳鼻科診察ユニット